

Maison Essentielle

Le Pantalon Bobo V3

Quelques informations importante concernant l'extension :

1. Imprimer l'extension à **l'échelle 100%**
2. Cette extension est prévu pour s'adapter au patron "Le Pantalon Bobo" **valeurs de coutures incluses** (commercialisé depuis juin 2024)
3. L'extension vous permet d'ajouter à votre pantalon une **fausse braguette**, une **poche plaquée dos**, une **entrée de poche à la poche prise en couture** et **5 passants**. Nous avons fait un **resizing** : la taille 34 devient la taille 36 ...
4. Suite au resizing, pour ajouter la fausse braguette, **attention** à placer la **ligne taille 36** (de l'extension) **sur la ligne taille 34** (de votre patron).
Ainsi de suite pour toutes les tailles.
5. Pour vous aider sur le **montage**, vous pouvez visionner la vidéo du "**Le Mom Pant**" pour la fausse braguette et poche plaquée dos. Et vous pouvez visionner la vidéo du "**Le Coco tailleur**" pour les 5 passants.



Le Pantalon Bobo

POCHE DOS



— : DROIT FIL



X1

Pantalon BOBO
Maison Essentielle
(Valeurs de couture 1cm,
ourlets 3cm, incluses)

**Le Pantalon Bobo
POCHE**



DROIT FIL
←

Ligne d'assemblage entrée de poche

**X4 tissu principal
ou
X4 tissu doublure si
option poche en doublure**

**Pantalon BOBO
Maison Essentielle
(Valeurs de couture 1cm,
ourlets 3cm, incluses)**

Le Pantalon Bobo
ENTREE DE POCHE
Si option poche en doublure



X2 tissu principal

Pantalon BOBO
Maison Essentielle
(Valeurs de couture 1cm,
ourlets 3cm, incluses)

Le Pantalon Bobo
PASSANTS
Ceinture hauteur 4,5cm

X5



Le Pantalon Bobo
PASSANTS
Ceinture hauteur 3cm

X5



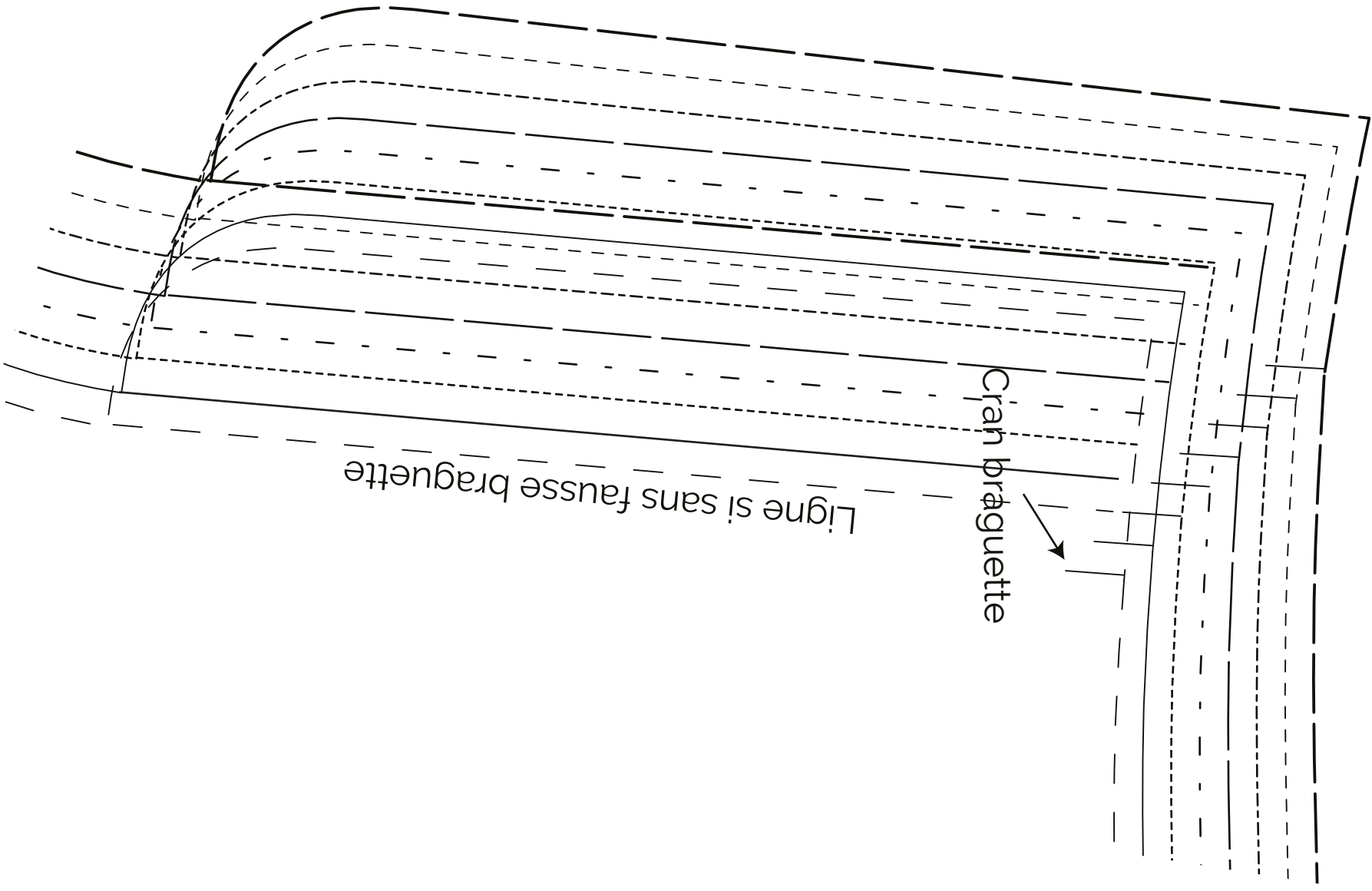
CARRE DE CONTROLE
5 CM X5 CM

34 — — — — —
36 —————
38 - - - - -
40 — - - - -
42 —————
44 - - - - -
46 - - - - -
48 —————

Le pantalon Bobo V3

Valeurs de couture incluses:
1cm sur toutes les coutures,
3cm sur les ourlets

Modèle déposé, merci d'en faire
un usage strictement privé



Ligne si sans fausse braguette

Cran braguette