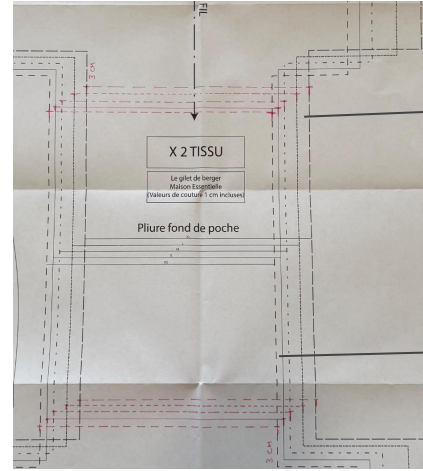
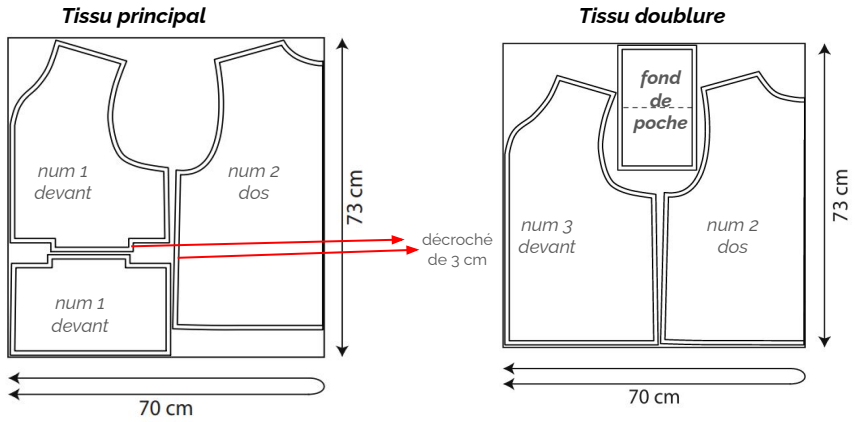


# Le gilet de berger - Extension pour alléger le fond de poche - (Version col V, poches de face)

## Plan de coupe adéquat pour alléger le fond de poche

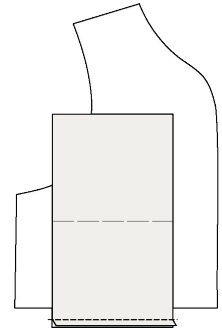


Pièce fond de poche à couper dans le tissu doublure :  
hauteur 28 cm / largeur selon gradation taille - À couper x2

Mesurer 3 cm à partir de l'angle droit haut et bas, selon votre taille. Tracer une ligne perpendiculaire et couper.

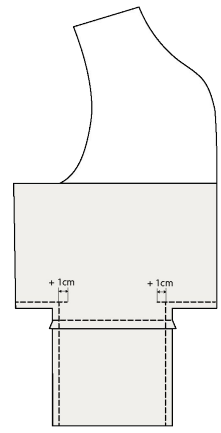
## Étapes de montage

envers



**2/ Assembler les fonds de poches**  
couper les fonds de poches dans le tissu doublure, marquer la pliure du fond de poche au fer. Assembler les fonds de poche endroit contre endroit sur la partie haute du devant puis piquer selon les pointillés

**3/ Assembler les devants**  
positionner la 2ème partie du fond de poche en doublure endroit contre endroit sur la partie basse du devant en tissu principal, piquer à 1cm



**4/ Replier les fonds de poches endroit contre endroit**  
Piquer selon les pointillés et dépasser de 1 cm chaque entrée de poche

