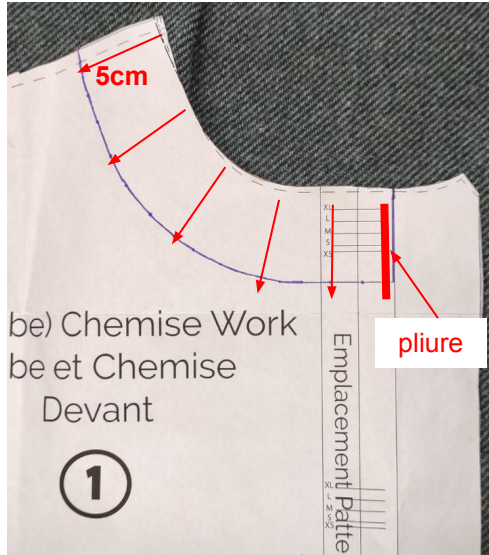


La surchemise Work

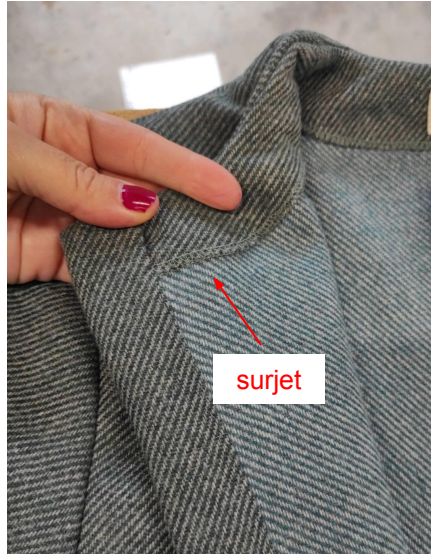
Extension pour coudre la version surchemise dans un tissu épais (chemise sans col et poches basses)

Pour réaliser une surchemise Work sans col en obtenant une belle finition, il suffit de créer l'enforme correspondant à l'encolure en suivant les étapes ci-dessous. Cette finition vient en remplacement de l'étape biais dans le guide de réalisation. (le biais est parfait pour un tissu fin mais pour un tissu épais, une finition enforme est plus adaptée)



1/ Dessiner le patron de l'enforme devant et dos en reportant une ligne à 5 cm (valeurs de couture incluses) de la ligne d'encolure sur le patron devant et dos, en s'arrêtant au niveau de la pliure de la patte de boutonnerie

2/ Assembler les 3 pièces (1 dos + 2 devants) puis surjeter ou faire un point zig zag sur le grand côté de l'enforme.



3/ Préparer la patte de boutonnerie - Plier la patte de boutonnerie sur 1 cm envers contre envers, repasser, puis replier le long du trait pliure, repasser et laisser en attente

4/ Coudre l'enforme - Positionner l'endroit de l'enforme sur la patte de boutonnerie rabattue contre l'endroit de la chemise, piquer à 1 cm du bord, cranter, retourner l'enforme vers l'intérieur de la chemise. Replier la patte de boutonnerie le long de la pliure et coudre à 1 mm du bord (l'enforme devant est ainsi prise en sandwich entre la chemise et l'envers de la patte de boutonnerie).



5/Piquer la patte de boutonnerie

Piquer la patte de boutonnerie à 1 mm du bord et surpiquer l'enforme dans la continuité de la patte de boutonnerie.

Pour cette version surchemise Work nous avons déplacé les poches plaquées vers le bas afin d'avoir un porté comparable à une veste avec des poches. Les explications ont été réalisées sur une taille S, pour une autre taille, il vous suffit de placer votre poche à 5 et 8 cm du bas de votre veste.

