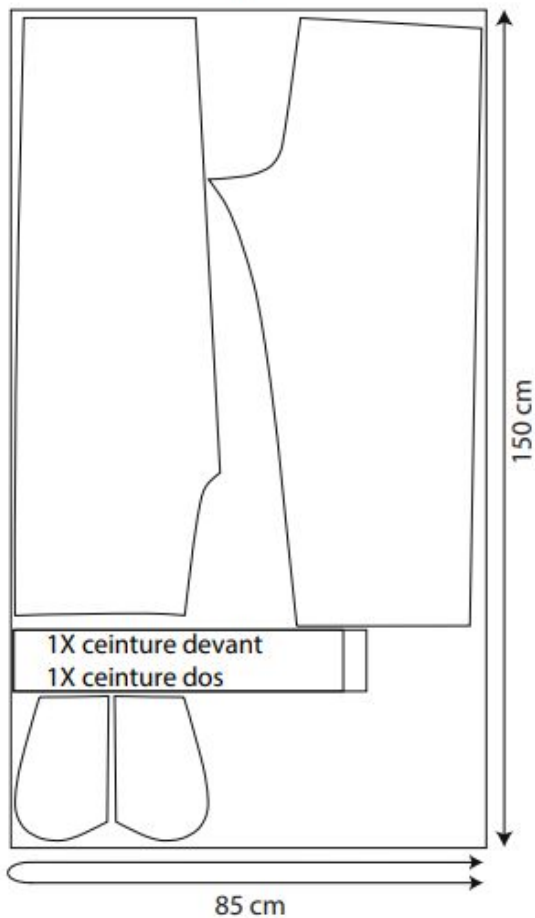


## FICHE : PLAN COUPE BOBO L170



## Plan de coupe pour le pantalon bobo avec un tissu en laize 170 pas de sens tissu

*Le tissu en lin lavé naturel Haomy Gold est en laize 170 cm  
Le métrage tissu nécessaire est de 1,5 m pour une taille XL  
pour coudre le modèle en plaçant vos pièces comme ceci*



**NB : Nous avons cousu ce modèle avec une ceinture de 4,5 cm fini et un élastique de 4 cm de large :** Nous avons pour ce modèle couper une ceinture de 11 cm de large, pour qu'une fois plié en 2 et piqué, la largeur soit de 4,5 cm fini

Métrage par taille :

XS/S : 118 cm - M : 120 cm - L : 122 cm - XL : 150 cm