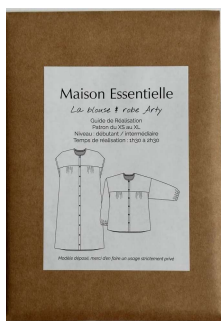
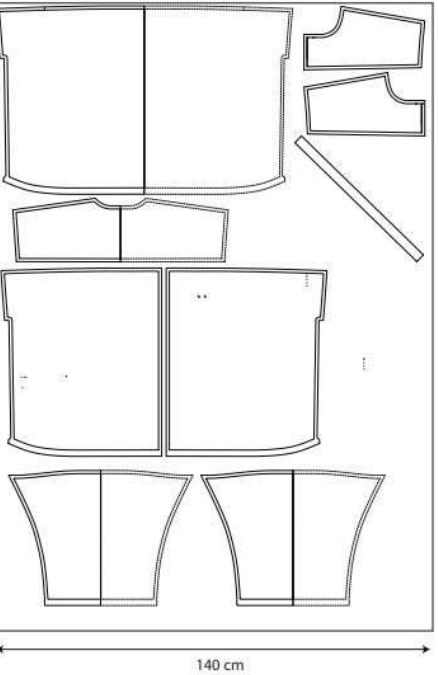


# FICHE EXTENSION ARTY

si vous avez cette version de patron

## Plan de coupe ARTY manches longues L/XL



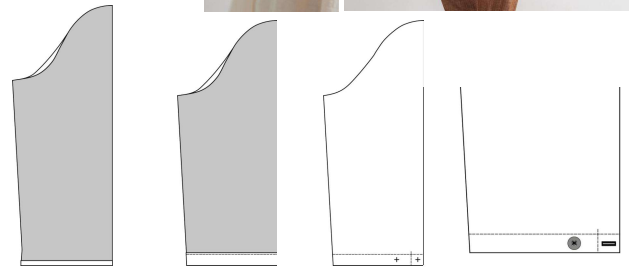
**La blouse Arté taille très grand.** Nous avons resizer le patron pour que :

- la taille S rallongée de 5 cm devient S/M
- la taille M rallongée de 10 cm devienne la taille L/XL.

Le métrage nécessaire passe à 2 m pour coudre la taille XL.

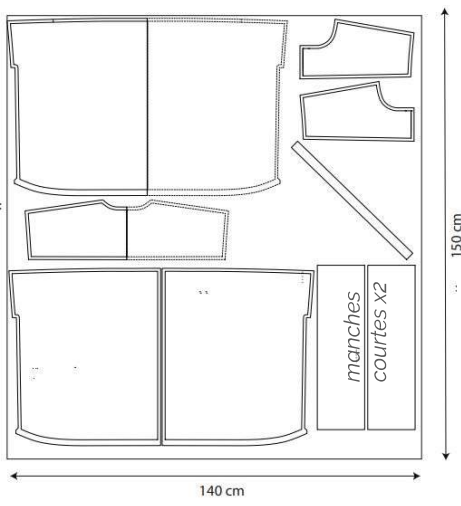
Pour faire la finition bas de manche boutonnée, rallonger de 4.5 cm les bas de manches et suivez les explications ci contre

## Pour réaliser la finition bas de manches boutonnée

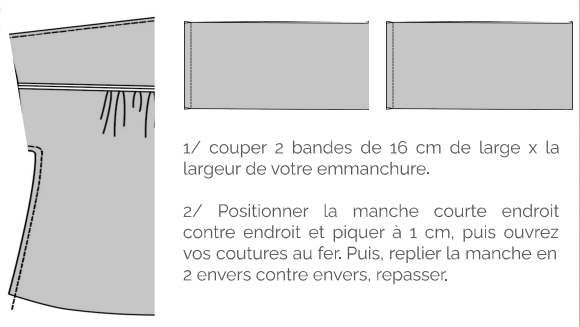


- étape montage : replier de 1 cm le bas de manche **(1)**,
- repasser, puis replier sur 3,5 cm et piquer à 1 mm du bord pour faire un ourlet **(2)**,
- puis réaliser un piqûre à 5 cm **(3)**,
- faire un boutonnrière à droite et coudre un bouton de l'autre côté **(4)**. **Ce montage est disponible en vidéo sur le modèle Work (rubrique vidéo de montage sur le site)**

## Plan de coupe Arté manches courtes



## Pour réaliser la finition manches courtes



- 1/ couper 2 bandes de 16 cm de large x la largeur de votre emmanchure.
- 2/ Positionner la manche courte endroit contre endroit et piquer à 1 cm, puis ouvrez vos coutures au fer. Puis, replier la manche en 2 envers contre envers, repasser.



**NB : Pour réaliser la robe manches courtes, prolonger de 60 cm le bas du devant et le bas du dos**



- 3/ Assembler la manche sur l'endroit de l'emmanchure, piquer à 1 cm, surjeter ou faire un point zig zag et coucher vos coutures