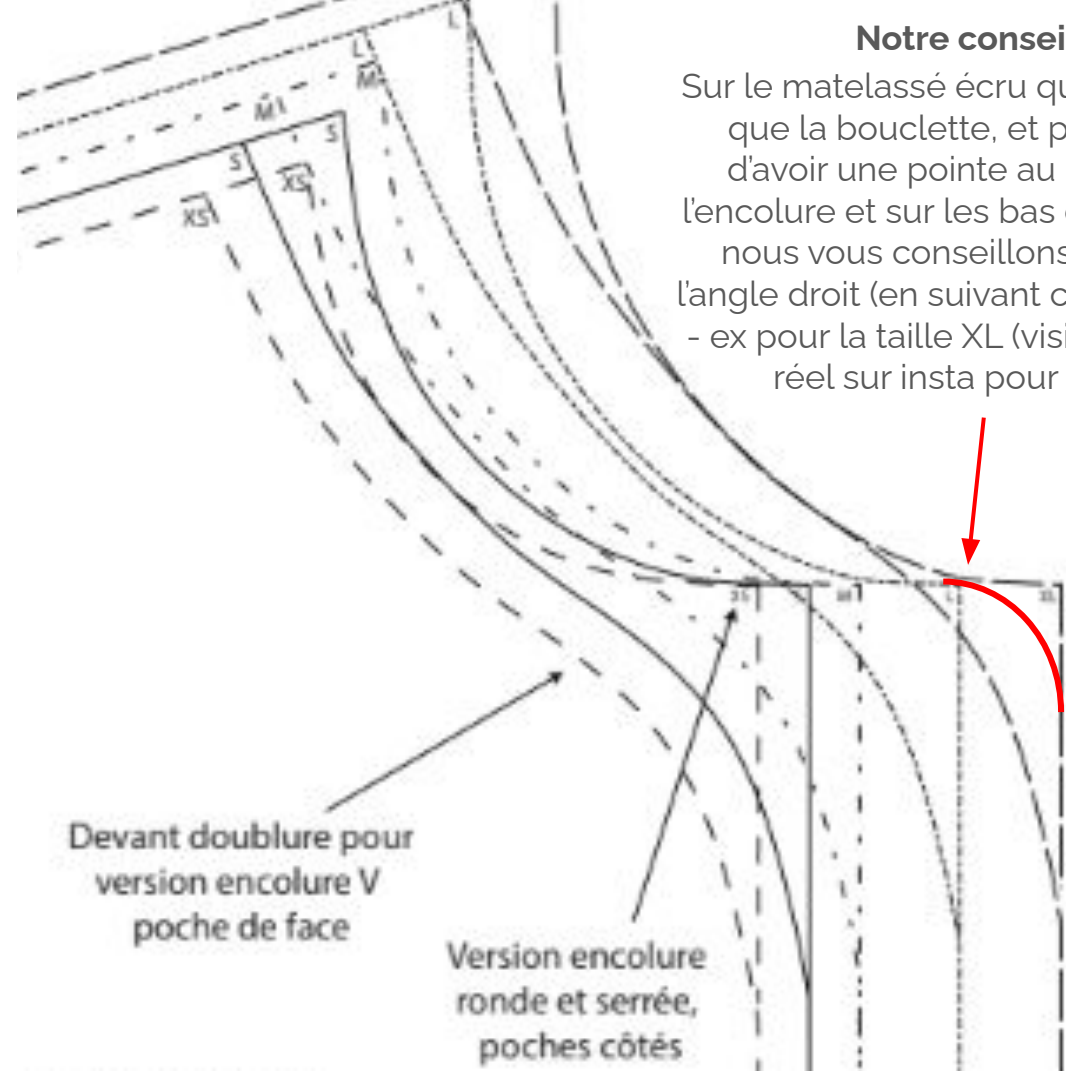


Notre conseil :

Sur le matelassé écru qui est plus fin que la bouclette, et pour éviter d'avoir une pointe au niveau de l'encolure et sur les bas des devants, nous vous conseillons d'adoucir l'angle droit (en suivant ce trait rouge) - ex pour la taille XL (visionnez notre réel sur insta pour + d'info



Nous avons fait cette correction après le shooting :)