

Maison Essentielle

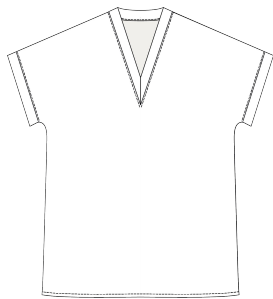
Les Kaftans

Extensions guide pour ajouter de coulisses aux épaules

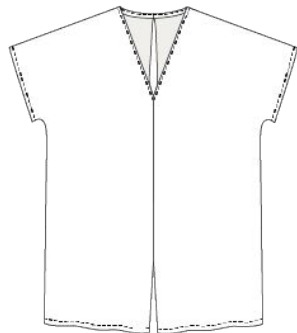
Patron les kaftans du XS au XL

Niveau débutant/intermédiaire

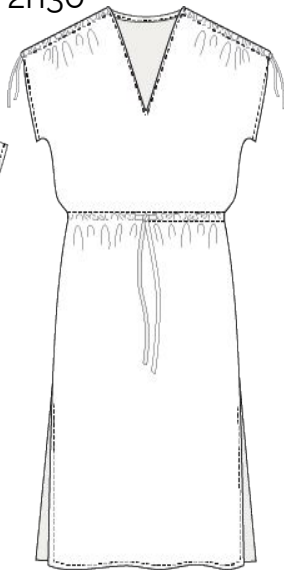
Temps de réalisation : 1h30 à 2h30



Version kaftan robe
en maille



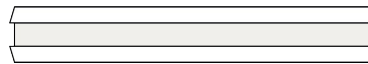
Version kaftan
short



Version kaftan robe
avec coulisses

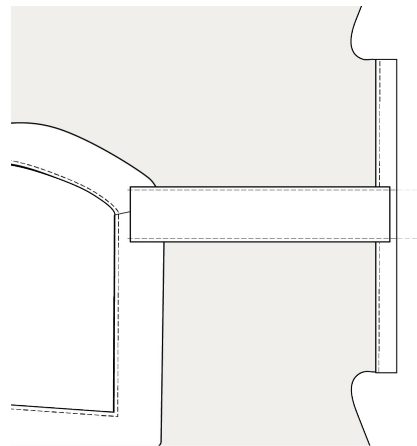
*Modèle déposé, merci d'en faire un usage
strictement privé*

Etape de Montage coulisses épaules



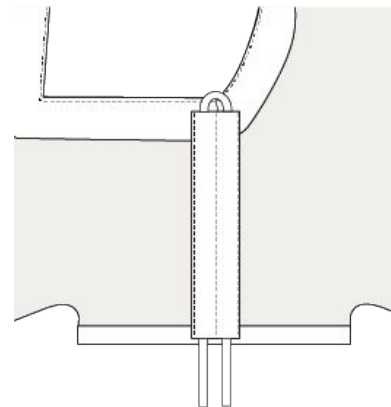
4/ Vous pouvez coudre en option une coulisse aux épaules

Après avoir cousu vos ourlets épaules, replier sur 1 cm chaque côté et repasser pour tenir en place, puis replier les 2 petits côtés.



Positionner la coulisse le long de la couture épaule et piquer à 1 mm du bord les 2 longs côtés.

Puis piquer au centre de la coulisse pour la diviser en 2, et vous pouvez ensuite glisser une corde de 4 à 5 mm de diamètre.



Pour une coulisse taille, reportez vous à la page 14 et réalisez 2 boutonnières sur l'endroit pour passer le lien